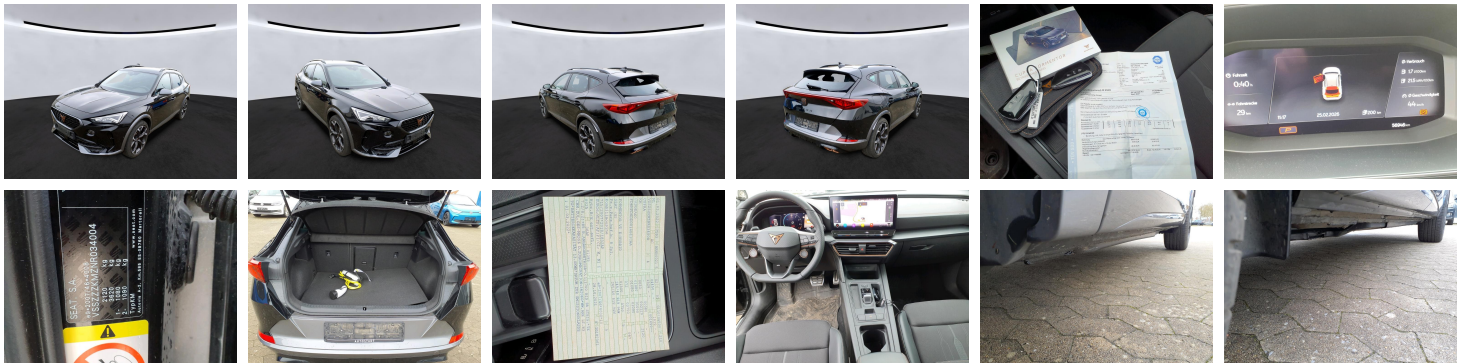




CUPRA Formentor

VZ e-Hybrid

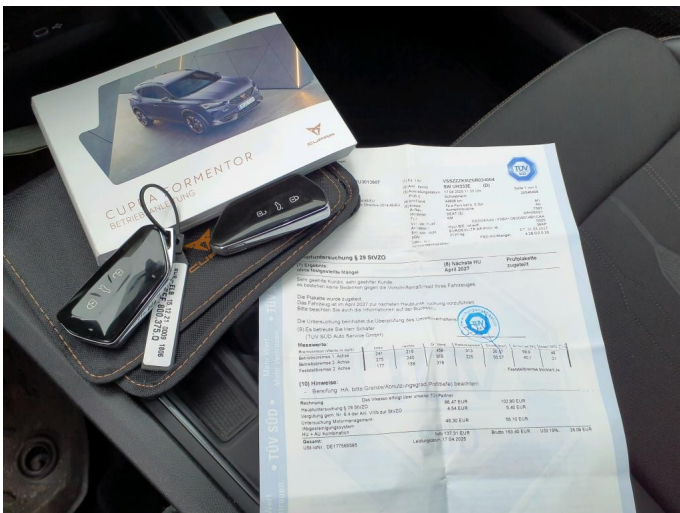
€ 23.700,- 2022 56.946 KM



Kenmerken

Merk	CUPRA	Bouwjaar	-	Tellerstand	56.946 KM
Model	Formentor	Kleur	0E - Midnight Black	Vermogen	0 PK
Type	VZ e-Hybrid	Brandstof	-	Cilinderinhoud	1395 CC
Prijs	€ 23.700,-	Transmissie	-	Gewicht:	-

Foto's voertuig



Overige

"eHybrid"

2 USB-C aansluitingen achter (achter alleen geschikt voor het opladen van apparaten)
2 USB-C aansluitingen vóór
3-point seat belts in front with pretensioner
3D kaartweergave West-Europa
4 L - 110 kW TSI)
4-cil. benzinemotor 1.4 l aggr. 04E.C
4-cylinder gasoline engine 1.4 l/110 kW hybrid
6-Gang-Automatikgetriebe A6
7 Luidspreker
12 Volt aansluiting vóór
12-Volt compressor en bandendichtmiddel (Tire Mobility Set)
19 inch lichtmetalen velgen (8J x 19
48 cm) touchscreen
48 cm) touchscreen in kleur
230V-omvormer en stopcontact voor Europa
245/40 R19) - Performance Black Matt/Silver
433.92 to 434.42 MHz
Aansluiting (12V-aansluiting) voor
Aansluiting 230V in Bagageruimte
Absorptie-koolfilter (EVAP)
Accu/dynamo met standaardcapaciteit
Accu 320A (59Ah)
Achterbank met 3 zitplaatsen
Achtterruitwischer/-sproeiers met intervalschakeling
Achterspoiler
Achteruitrijcamera
Achteruitrijcamera
Adaptieve onderstelregeling (Dynamic Chassis Control)
Afhandeling productiemodel
Afstandscontrolesysteem (Front Assist) incl.
noodremfunctie voor stadsverkeer
AG4- Transmissie 6 versnellingen -
Dubbelkoppeltransmissie DSG
Airbag(s)
Airconditioning automatisch (Climatronic) met 3-zone-
temperatuur- regeling
Akoestische voetgangersbescherming
Ambientverlichting Smart Ambient Light / Plus
Android Auto
Antenne versterker voor je smartphone
Anti Blokkeer Systeem en Elektronisch Stabiliteit
Systeem
Apple CarPlay
Apple CarPlay en Android Auto)
ASD- Elektron. differentieelblokkering (XDS)
As met vier draagarmen per wiel
ASR- Aandrijfslijpregeling (ASR)
Automatisch dimmende binnenspiegel
Automatische afstand- en snelheidsregeling
Bagageruimteafdekking / Verduistering
Bagageruimtebekleding met opbergvakken
Banden 245/40 R19 94W (polymeercoating)
Bandenreparatieset
Bandenreparatieset
Bandenspanningscontrolesysteem
Banden zonder vastlegging van het bandenmerk

Bekerhouder
Bekleding stof Black Soul met koperkleur stiksels en
CUPRA logo in hoofdsteun
bijrijderszijde convex
Binnenspiegel met Dimautomaat
Black fabric racing shell seats with power adjustment
and memory feature (incl. Winter package)
Brandstofsysteem benzine-inspuiting
Buiten-sound
buitengeluid (e-sound / AVAS)
Buitenspiegel bestuurderszijde convex
Buitenspiegels in Dark Aluminium
Buitenspiegels met geheugenfunctie
Bumpers in carrosseriekleur
Carrosserie: 5-deurs
Centrale airbag in rechterzijde van bestuurderstoel
Centrale deurvergrendeling met afstandsbediening
Combi-instrument digitaal (virtual cockpit)
Dakbekleding zwart
Dakhemel uitgevoerd in zwart
Dakrails uitgevoerd in hoogglans zwart
DC-DC converter 3.0 kW
Demping vóór
DGEA
Diese PR-Nr. wird durch PR-Nr. 8X6 der Familie SWR
ersetzt (Aktualisierung MJ23)
Digitaal instrumentenpaneel (Virtual Cockpit)
Digitale radio ontvangst (DAB+)
Dodehoeksensor met uitparkeerassistent en
uitstapwaarschuwing
Donker getinte ruiten achter (vanaf B-stijl)
Draadloze lader en antenne versterker voor telefoon
Driepuntsveiligheidsgordel 1x achter
Driepuntsveiligheidsgordel 3x achter
Dubbeltonige claxon
Duits-Frans- Nederlands
Dynamische lichtbundelhoogte- verstelling (regelt zich
tijdens het rijden)
Dynamische richtingaanwijzers achter
E-Call noodoproepsysteem voor het oproepen van
hulpdiensten in een noodsituatie
EAN
ECC
Eerste brandstoftankvulling fabriek
El. ramen
El. spiegels
El. verstelb. best. stoel (geheugen)
electr. verstelbaar
Elektrische portierramen vóór en achter
elektrisch verstelbaar
Elektrisch verstelbare bestuurdersstoel met geheugen
functie (ook voor buitenspiegels)
Elektromotor 100kW /aggr. 0ED.B (hybride)
Elektronisch Differentieel Sper (XDS)
Elektronische handrem
Elektronisch startblokkering
Emergency Assist
Emissie-arm volgens emissienorm Euro 6d
Emission standard EU6 AP
Equipment options subset for Germany
ESP
FA05- Rijassistent-systeem
Omgevingsbewakingssysteem (Front assist) met City-
noodremfunctie
FA10- Noodoproepsysteem
FA22- Rijassistent-systeem Rijprofielselectie (CUPRA
Drive Profile)
FA24- Frontcamera
FA25- Achteruitrijcamera

FA27- Rijassistent-pakket: File- en noodremassistent
FA28- Rijassistent-systeem Verkeerstekenherkenning
FA30- Rijassistent-systeem Grootlichtassistent
FA32- Lichtassistent (Coming Home
FA33- Rijassistent-systeem Dode hoek-assistent met
Uitparkeer-assistent
FA41- Rijassistent-systeem Vermoeidheidsherkenning
FA44- Rijassistent-systeem Pre-Crash-System
FA49- Rijassistent-systeem Rijbaanassistentie
Fabrieksinterne sturing zelfafhaler
FARS- Rijassistent-systeem Adaptive onderstel (DCC)
Frames om luchtuitstroomroosters in koperkleur en Ice
Metal
FROA- Aandrijvingstype: Frontaandrijving
Full Link
Full Link draadloze smartphone integratie: MirrorLink
Geen actie-uitvoering
Geen speciale wagen
Geen warm land
Gewichtsbereik 8 alleen inbouwsturing geen
behoefteprognose
Gordel reminder
gordijn airbags en zij-airbags voor
Grootlichtassistent
Hoofd airbag voor bestuurder en bijrijder
Hoofdsteunen 3x achter
Hoofdsteen voor voorstoel
Hybride 180 kW (Motor 1
Hybride aandrijfsysteem PHEV
Inbouw-differentiatie voor versnellingsbak "DQ400" --
wagenonderdelen --
Inbouw van de startaccu achter
inclusief automatische inparkeerhulp
inclusief instelbare sfeerverlichting
inclusief sleutellose toegang en startknop (Keyless
Entry/Go)
inclusief wegrulblokkering (Auto Hold controle)
Inductielaadstation voor Smartphone
Inleg
Instaplijst (verlicht) aluminium
Instaplijsten (Aluminium) voor
Instrumentenpaneel
Kentekenplaathouder vóór (groot)
KEYL- Sluit-/startstelsel Kessy Advanced
Kinderzitbevestiging vóór en 2e zitrij (ISOFIX)
KISI- Isofix-houder voor Kinderzitje aan Achterbank
Kleur bekleding : Zwart
Koelmedium R1234yf
Koplamphoogteregeling automatisch
Koplampverlichting Full LED met LED-dagrijverlichting
in signature vorm
Kuipstoel vóór met geïntegreerde hoofdsteen
Laadkabel met Beveiligingscontactstekker
Laadkabel MODE 2
Leaving Home)
LED-dagrijverlichting met automatische
lichtschakelaar en Coming & Leaving Home verlichting
LED-interieurverlichting
LED- Koplamp Full-LED-Matrix-koplamp
LEDH- Achterlichten LED met dynamisch knipperlicht
LEDH- Achterlichten Volledig-LED met dynamische
lichtband (Infinite Light)
Leer) met Multifunctie en Schakelfunctie
Leeslampjes 2x voor en 2x achter
LEN8- Stuur verwarmbaar (CUPRA Supersport
Lendensteun Stoel voor links
Lendesteunverstelling bestuurdersstoel elektrisch en
bijrijdersstoel manueel
Licht- en zicht-pakket

LM-velgen
LVER- Sjorogen Bagage-/laadruimte
Make-up spiegels in zonneklep
Martorell
Met multifunctionele camera
met opbergvak
middelste zitplaats
Middenarmsteun achter
Middenarmsteun vóór
Middenconsole voor met Middenarmsteun
Midnight Black
Mistachterlicht
Mistlampen
Mistlampen vóór LED met bochtenverlichting
Mobiele online diensten: CUPRA CONNECT
Module vloer achter uitvoering 1
MP3A- Bluetooth-interface met Handsfree-installatie
geïntegreerd
MP3A- Full Link (MirrorLink
MP3A- USB-interface voor (2-voudig
MP3A- USB-laadpunt (2-voudig
MPV Formentor
Multifunct. lederen supersport stuurwiel met start- &
CUPRA-knop
Navigatie
Navigatie
Navigatiesysteem met 12 inch (30
Onderdelenset zonder landspecifieke
inbouwvoorschrift
online infotainment en toegang op afstand tot jouw
CUPRA via de My CUPRA
Ontgrendeling achterbank mechanisch
Opbergbox en Luchtuitlaatmondstuk achter
Opbergzak achterzijde voorstoelen
OPF- Otto-Partikelfilter (OPF)
Parkeerrem elektrisch
Parkeersensoren achter & vóór
PDC
PDC4- Rijassistent-systeem Parkeerstuurassistent met
Parkeerhulp voor en achter
pollenfilter en bedieningsel.
Portier- en zijbekleding deelleder
Predictive Adaptive Cruise Control incl. 'Stop & Go'
functie
Proactieve inzittendenbescherming (Pre-Crash)
Productieproces standaard
Raamsierlijsten zwart Hoogglanzend
Radio-ontvangst digitaal (DAB+)
radio en mediasysteem met 12 inch (30
RDK- Bandencontrole-indicator
Rechts verkeer
Regiocode " ECE " voor radio
Remklauwen uitgevoerd in zwart
Rijassistent-pakket: Travel Assist
Rijassistent-pakket XL
Rijstrookbehoudassistent Plus (Lane Assist Plus)
Rijstrookwissel-assistent en Uitstapwaarschuwing
Roofrail
rugleuning in ongelijke delen neerklapbaar incl.
middenarmsteun en doorlaadmogelijkheid
Ruitenwissers voor en achter met intervalstand en
licht- & regensensor
S.A.
Safe & Driving package XL (for navigation system)
schakelt automatisch grootlicht in en uit
Schijfremmen achter
Schuiflade onder rechter voorstoel
SEAT
Servicemelding 15000 km of 1 jaar (vast)

SITE- Stoel voor links electr. verstelbaar (met Memory)
SITH- Achterbankleuningen omklapbaar met
Afstandsontgrendeling in Kofferbak
SITH- Achterbankleuning gedeeld/klapbaar (1/3-2/3)
Slotbouten
Snelheidsafhankelijke stuurbevestiging
SORO- Zijruiten achter en Achterruit verduisterd
soundbox zonder deactivering (uitvoering 1)
Speakers 6
Speciaal typeplaatje voor EG voor M1-wagens op geel
kenteken
Sportausstattung Formentor VZ
Sportonderstel
Sportpedalen
Spraakbediening (Natural Voice Control)
Stabilisator achter
Stabilisator vóór
Standaard-klimaatzones
Standaard elektrische installatie
standaarduitv.
Start-stopsysteem met terugwinning
Start/stop systeem
Stickers/plaatjes
Stoelbekleding/kussens: Stof
Stoel voor links hoogteverstelbaar
Stoel voor rechts hoogteverstelbaar
Stuurwiel in CUPRA design
Super-sports steering wheel with control satellites
system output 180 kW base engine: TH8/T9D
TEL4- Spraakbesturingsstelsel
TFAL- Dagrijlicht LED
Transportbeschermingshoes (confectiehoes) met extra
transport-beschermingsmaatregelen
Travel Assist en File assistent
TSI
Tweetonige hoorn
Type-aanduiding en embleem
Type C)
Type C) voor 2e stoelrij
Typegoedkeuring aanvulling
Typegoedkeuringsland Duitsland
uitgevoerd in aluminium
uitlaat sierstukken in Copper
uitschakelbaar voor bestuurder
Uitvoering basisuitrusting
Uitwijk- en afslagassistent
UWB-capable country and carrier frequency
Van buiten te ontgrendelen achterklep/kofferdeksel
Veerbereik 10 alleen inbouwsturing geen
behoefteprognose
Verhoogde laadbodem bagageruimte
Verkeersbordenherkenning
Verkorte antenne (Haaienvin)
Verlengde onderhoudsintervallen
verlicht
verlicht
Vermoeidheidsherkenning
verstelbaar
verwarmbaar & inklapbaar
verwarmbaar en met schakelpaddels in CUPRA design
Verwarmbare voorruit
Verwarmbare voorstoelen
Verwarmde stoelen
voetganger- en fietserherkenning
voor laden via 230V stopcontact (huisstopcontact)
Voorwielaandrijving
vóór en achter
Waarschuwingssysteem voor
Veiligheidsgordelsysteem

Wagendocumentatie in Duits
Wagengereedschap
Wagenklasse-differentiatie -5FF-
Wagen met links stuur
Wagens zonder speciale opwaarderende maatregelen
WDG- Warmtewerend glas
weergave in km/h
Welkomstverlichting in buitenspiegel en
welkomstceremonie achterlichten
WFS- Wegrijblokkering (elektronisch)
Wielbasis
Wielbasis 2680 mm
Winterpakket
WIPA- Winterpakket
Without Car2X
without height adjustment
Zijruitomlijsting uitgevoerd in chroom
Zijruitomlijsting uitgevoerd in hoogglans zwart
Zonder brandblusser
Zonder dakopening (normaal dak)
Zonder extra banden
Zonder extra carterbeschermplaat
Zonder extra geluidsisolatie in interieur
Zonder extra verwarming/interieurvoorverwarming
zonder gevarendriehoek
Zonder head-up display
zonder indicatie sproeiervloeistofpeil
Zonder Individual-inbouw
Zonder koplampsproeiers
Zonder modus3 laadkabel
Zonder ontgrendeling rugleuning voor voorstoelen
Zonder opschrift (zonder type-aanduiding)
Zonder scheidingswand
Zonder speciale carrosseriemaatregelen
Zonder speciale specificaties
Zonder stoelventilatie/massagestoelen
Zonder stopcontact
Zonder systemen voor de wagentoegang
Zonder transportuitrusting
Zonder trekhaak
Zonder trillingsdempergewicht stuurwiel
zonder tweede accu
Zonder verbandmateriaal
Zonder versnellingshendelknop
Zonder verwarmbare ruitensproeiers
Zonder vloermatten
Zonder voorbereiding voor VTS (Vehicle Tracing
System)
Zonder warmteaccumulator/extra verwarming
Zonneklep links met Spiegel (verlicht)
Zonneklep rechts met Spiegel (verlicht)

Opmerkingen

Gebruikersschade rekening dealer
Polijsen - Poetsen - Interieur reinigen
1 x kras velg



Hoofdweg 5
3646 AX Waverveen

085 - 7602 593
info@ijzerhartautomotive
.nl