



## CUPRA Born

150 kW

€ 23.100,-

2026

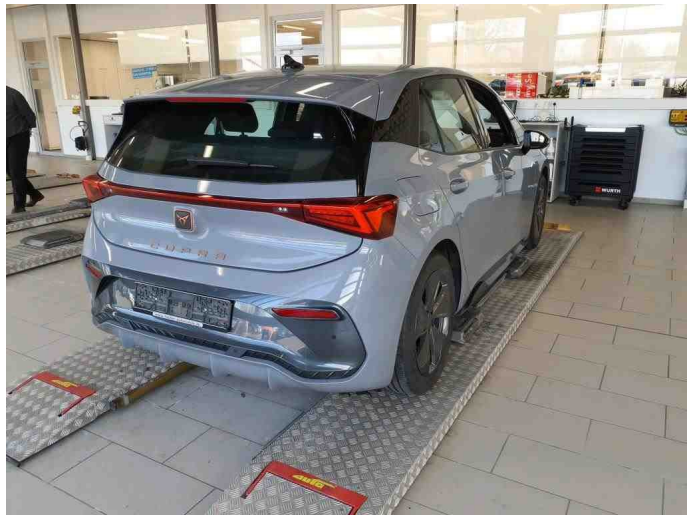
19.356 KM



### Kenmerken

<b>Merk</b>	CUPRA	<b>Bouwjaar</b>	-	<b>Tellerstand</b>	19.356 KM
<b>Model</b>	Born	<b>Kleur</b>	C2 - Vapor Gray	<b>Vermogen</b>	204 PK
<b>Type</b>	150 kW	<b>Brandstof</b>	Elektrisch	<b>Cilinderinhoud</b>	-
<b>Prijs</b>	€ 23.100,-	<b>Transmissie</b>	Automaat	<b>Gewicht:</b>	-

## Foto's voertuig



## Overige

---

"Basis" -- Zonder tweekleurig concept --  
3-point seat belts in front with pretensioner  
9 inch (32  
18 inch lichtmetaal  
42 Mhz  
77 cm) touchscreen  
92 tot 434  
Accu 320A (49Ah)  
Achterwielaandrijving  
AC laden tot 11 kW (standaard laadpaal) voor 58kWh  
batterij  
Afstandscontrolesysteem (Front Assist) met  
noodremfunctie  
Airconditioning automatisch met 2-zone-  
temperatuurregeling  
alteration  
Android Auto  
Apple CarPlay  
Apple CarPlay  
Automatisch dimmende binnenspiegel  
Banden 215/55 R18  
Bandenspanningscontrolesysteem  
Bestuurdersstoel in hoogte verstelbaar  
Bluetooth streaming  
Bluetooth telefoonkoppeling en audiostreaming  
Buitenspiegel bestuurderszijde asferisch  
Buitenspiegels  
Buitenspiegels in Dark Aluminium  
Bumpers in carrosseriekleur met Dark Aluminium  
details  
CCS-laadaansluiting  
Cell module A  
Centrale airbag  
Centrale deurvergrendeling met afstandsbediening  
CUPRA CONNECT (aanbod afhankelijk van uitvoering)  
DC-DC converter 3.0 kW  
Description not found  
Digitaal instrumentenpaneel (Virtual Cockpit)  
Digitale radio ontvangst (DAB+)  
doorlopend over gehele breedte  
Driving on the right  
Drum brakes in rear  
E-Call noodoproepsysteem voor het oproepen van  
hulpdiensten in een noodsituatie  
e-Sound geluidsimulator  
EBJC  
Electric motor  
Electric motor unit 0EH.A  
Elektrische interieurvoorverwarming 6kW  
elektrisch instel-  
Elektronisch startblokkering  
Exclusive sports equipment BORN  
Front license plate carrier (large)  
Gear ratio 11.530  
Geen actie-uitvoering  
Geen speciaal voertuig  
Geschikt voor DC snelladen tot 120 kW (58kWh)  
Gordel reminder  
gordijn airbag en zij-airbags voor  
Hatchback "Born"

Heat-reflecting windshield  
High-voltage battery 62 kWh (gross)  
Hoofd airbags vóór  
In-plant control of self-collection  
inclusief sleutellose startknop (Keyless Go)  
Inleg deurbekleding in Dinamica (suede look)  
Instelbare LED-interieurverlichting  
Kinderzitbevestiging vóór en 2e zitrij (ISOFIX)  
Kleur bekleding : Zwart  
Koelmiddel R1234yf  
Koplampverlichting Full LED in signature vorm  
Kuipstoelen vóór  
Laadkabel MODE 3  
Lane Assist (Rijstrookbehoudassistent)  
LED-achterlichten  
Left-hand drive  
Make-up spiegels in zonneklep  
Manual in German  
Middenarmsteun voor  
middenconsole met afsluitbaar opbergvak  
Mist- en bochten verlichting functie via LED koplampen  
Multifunctioneel lederen stuurwiel  
Multimediasysteem met 12  
Naafdoppen voor lichtmetalen velgen  
no requirement forecast  
no requirement forecast  
Operating permit  
Operating voltage 12 V  
Parkeersensoren achter & voor  
Part set without country-specific prescriptive standard  
passagierszijde bol  
PDC  
Platform group class 1  
Rear stabilizer bar  
Regiocode "ECE" voor radio  
Rijprofielkeuze  
Rugleuning achterbank in delen neerklapbaar  
Ruitenwissers met intervalstand en licht- & regensensor  
Schijfremmen vóór  
Serviceweergave 2 jaar (vast) zonder km elektrisch voertuig  
Shock absorption in front  
Side and rear windows in heat-insulating glass  
Single-tone horn  
Slotbouten  
Snelheidsafhankelijke stuurbekeuring  
Software network  
Speakers 6  
Speciaal typeplaatje voor EG voor 1-wagens op geel kenteken  
Speed limiter without cruise control system and without adaptive cruise control  
Sportonderstel  
Sportpedalen  
Spraakbediening (Natural Voice Control)  
Stabilisator vóór  
Standaard productieproces  
standaarduitvoering  
Standard climatic zones  
Standard dashboard  
stof Black Seaqual Cotton  
Stuurwiel in CUPRA design  
Suspension range 07 installation control only  
system output 150 kW base motor is N06/N07/TB7  
Tailgate/trunk lid unlocking from outside  
Tool kit  
Torque 310 Nm Base motor is N06/N07/N10/T3U  
Transmission for electric drive (1-speed)

Transport protection film (minimum protection) with additional transport protection measures  
Type-aanduiding en bedrijfseembleem  
Type approval country Germany  
type USB-C  
uitgevoerd in aluminium  
uitschakelbaar voor bijrijder  
Uitwijk- en afslagassistent  
USB-aansluiting (2x) vóór & (2x) achter  
UWB geldigheid met frequentie 433  
Vapor Gray  
Vehicle class differentiation -10S-  
Vehicles with special upgrade measures  
Velgen 'Cyclone Grey'  
Verkorte antenne (Haaienvin)  
verlicht  
Vermoeidheidsherkenning (Driver Alert System)  
version 12  
verwarm- en inklapbaar  
verwarmbaar en in CUPRA design  
Verwarmde stoelen  
Volkswagen Sachsen GmbH  
voor laden via laadpaal of Wallbox  
vóór en achter  
Weight range 4 installation control only  
Welkomstverlichting "CUPRA" en welkomstceremonie  
Without alcohol interlock  
Without antenna amplifier  
Without armrests for front seats  
Without auxiliary heater/parking heater  
Without camera systems/accident sensors  
Without Car2X  
Without charging cable  
Without delivery equipment  
Without dynamic road sign display  
Without extended safety system  
Without exterior ambient lighting  
Without front cross traffic assist  
Without head-up display  
without height adjustment  
Without lane change assist  
Without light control  
Without luggage/load compartment floor  
Without lumbar support in seat backrests  
Without nameplate set (without model designation)  
Without parking assistance/garage parking assist  
Without roof insert (standard roof)  
Without special body measures  
Without speed limiter  
Without UN-ECE cybersecurity & software update  
With special requirements on the steering column lock  
Zonder extra banden  
Zonder Individual-inbouw  
Zonder speciale specificaties  
Zonder stoelverwarming  
Zonder systemen voor voertuigtoegang -- zonder digitale sleutel --  
Zonder trekhaak  
Zonder uitlaatgasnabehandeling  
Zonder verwarmde ruitensproeiers  
Zonder vloermatten  
Zwickau

## Opmerkingen

---

Gebruikerschade rekening dealer | Polijsten - Lak bijwerken - Poetsen

---



Hoofdweg 5  
3646 AX Waverveen

085 - 7602 593  
info@ijzerhartautomotive  
.nl