



## CUPRA Formentor

VZ e-Hybrid

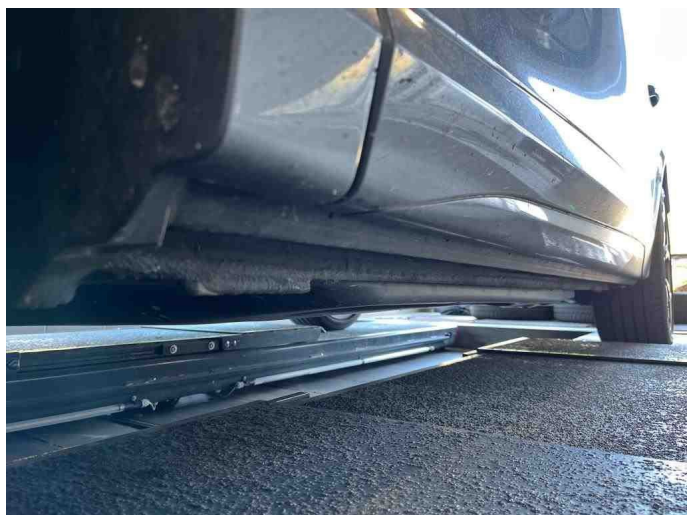
€ 22.800,-      2022      47.422 KM



### Kenmerken

<b>Merk</b>	CUPRA	<b>Bouwjaar</b>	-	<b>Tellerstand</b>	47.422 KM
<b>Model</b>	Formentor	<b>Kleur</b>	S7 - Magnetic Tech	<b>Vermogen</b>	245 PK
<b>Type</b>	VZ e-Hybrid	<b>Brandstof</b>	-	<b>Cilinderinhoud</b>	1395 CC
<b>Prijs</b>	€ 22.800,-	<b>Transmissie</b>	Automaat	<b>Gewicht:</b>	-

# Foto's voertuig



## Overige

---

"eHybrid"

3-point seat belts in front with pretensioner  
3D kaartweergave West-Europa  
4 L - 110 kW TSI)  
4-cil. benzinemotor 1.4 l aggr. 04E.C  
4-cylinder gasoline engine 1.4 l/110 kW hybrid  
6-Gang-Automatikgetriebe A6  
7 Luidspreker  
12 Volt aansluiting vóór  
12-Volt compressor en bandendichtmiddel  
19 inch lichtmetaal  
48 cm) touchscreen  
230V-omvormer en stopcontact voor Europa  
433.92 to 434.42 MHz  
Aansluiting (12V-aansluiting) voor  
Aansluiting 230V in Bagageruimte  
Absorptie-koolfilter (EVAP)  
Accu/dynamo met standaardcapaciteit  
Accu 384A (60 Ah)  
Achterruitwisser/-sproeiers met intervalschakeling  
Achteruitrijcamera  
Achteruitrijcamera  
Afhandeling productiemodel  
Afstandscontrolesysteem (Front Assist) met  
noodremfunctie  
AG4- Transmissie 6 versnellingen -  
Dubbelkoppeltransmissie DSG  
Airbag(s)  
Airconditioning automatisch met 3-zone-  
temperatuurregeling  
Akoestische voetgangersbescherming  
Ambientverlichting Smart Ambient Light / Plus  
Android Auto  
Antenne versterker voor je smartphone  
Anti Blokkeer Systeem en Elektronisch Stabiliteit  
Systeem  
Apple CarPlay  
Apple CarPlay en Android Auto)  
ASD- Elektron. differentieelblokkering (XDS)  
As met vier draagarmen per wiel  
ASR- Aandrijfslijpregeling (ASR)  
Automatisch dimmende binnenspiegel  
Bagageruimteafdekking / Verduistering  
Bagageruimtebekleding met opbergvakken  
Banden 245/40 R19  
Bandenreparatieset  
Bandenreparatieset  
Bandenspanningscontrolesysteem  
Banden zonder vastlegging van het bandenmerk  
Bekerhouder  
Bestuurdersstoel elektrisch verstelbaar met  
geheugenfunctie  
bijkrijderszijde convex  
Binnenspiegel met Dimautomaat  
Black leather racing shell" seats with power  
adjustment and memory feature (incl. Winter package)  
Bluetooth telefoonkoppeling en draadloos lader  
Brandstofsysteem benzine-inspuiting  
Buiten-sound  
buitengeluid (e-sound / AVAS)

Buitenspiegel bestuurderszijde convex  
Buitenspiegels in Dark Aluminium  
Buitenspiegels met geheugen  
Bumpers in carrosseriekleur  
Cable for charging station for alternating current (16 A) (Mode 3)  
Carrosserie: 5-deurs  
Centrale airbag in rechterzijde van bestuurderstoel  
Centrale vergr. met afstandsbediening en Keyless Entry&Go  
Claxon  
Combi-instrument digitaal (virtual cockpit)  
CUPRA achterspoiler  
CUPRA CONNECT1 voor navigatiesysteem  
Dakbekleding zwart  
Dakhemel uitgevoerd in zwart  
Dakreling in hoogglans zwart  
DC-DC converter 3.0 kW  
Demping vóór  
Description not found  
DGEA  
Digitaal instrumentenpaneel (Virtual Cockpit)  
Digitale radio ontvangst (DAB+)  
Dodehoeksensor  
Donker getinte ruiten achter (vanaf B-stijl)  
doorlopend over gehele breedte  
Driepuntsveiligheidsgordel 1x achter  
Driepuntsveiligheidsgordel 3x achter  
Duits-Frans- Nederlands  
Dynamische lichtbundelhoogte- verstelling (regelt zich tijdens het rijden)  
E-Call noodoproepsysteem voor het oproepen van hulpdiensten  
EAN  
ECC  
Eerste brandstoftankvulling fabriek  
El. ramen  
El. spiegels  
electr. verstelbaar  
Electronische startonderbreking  
Elektrische ramen voor en achter  
Elektromotor 100kW /aggr. 0ED.B (hybride)  
Elektronisch Sperdifferentieel (XDS)  
Emergency Assist en Travel Assist  
Emissie-arm volgens emissienorm Euro 6d  
Emission standard EU6 AP  
enkeltonig  
ESP  
FA05- Rijassistent-systeem  
Omgevingsbewakingssysteem (Front assist) met City-noodremfunctie  
FA10- Noodoproepsysteem  
FA22- Rijassistent-systeem Rijprofielselectie (CUPRA Drive Profile)  
FA24- Frontcamera  
FA25- Achteruitrijcamera  
FA27- Rijassistent-pakket: File- en noodremassistent  
FA28- Rijassistent-systeem Verkeerstekenherkenning  
FA30- Rijassistent-systeem Grootlichtassistent  
FA32- Lichtassistent (Coming Home  
FA33- Rijassistent-systeem Dode hoek-assistent met Uitparkeer-assistent  
FA41- Rijassistent-systeem Vermoeidheidsherkenning  
FA44- Rijassistent-systeem Pre-Crash-System  
FA49- Rijassistent-systeem Rijbaanassistentie  
Fabrieksinterne sturing zelfafhaler  
FARS- Rijassistent-systeem Adaptive onderstel (DCC)  
Frames om luchtuitstroomroosters in Copper en Dark Aluminium

Frames om luchtuitstroomroosters in Copper en Ice  
Metal  
FROA- Aandrijvingstype: Frontaandrijving  
Full Link  
Geen actie-uitvoering  
Geen speciale wagen  
Geen warm land  
Gewichtsbereik 8 alleen inbouwsturing geen  
behoefteprognose  
Gordel reminder  
gordijn airbags en zij-airbags voor  
Grootlichtassistent  
Handrem elektronisch inclusief wegrolobblokkering (Auto  
Hold)  
Hoofd airbag voor bestuurder en bijrijder  
Hoofdsteunen 3x achter  
Hoofdsteun voor voorstoel  
Hybride 180 kW (Motor 1  
Hybride aandrijfsysteem PHEV  
Inbouw-differentiatie voor versnellingsbak "DQ400" --  
wagenonderdelen --  
Inbouw van de startaccu achter  
Inductielaadstation voor Smartphone  
in hoogte en lengte verstelbaar  
Inleg  
Instaplijst (verlicht) aluminium  
Instaplijsten (Aluminium) voor  
Instrumentenpaneel  
Kentekenplaathouder vóór (groot)  
KEYL- Sluit-/startstelsel Kessy Advanced  
Kinderzitbevestiging vóór en 2e zitrij (ISOFIX)  
KISI- Isofix-houder voor Kinderzitje aan Achterbank  
Kleur bekleding : Zwart  
Koelmedium R1234yf  
koperen stiksels  
Koplamphoogteregeling automatisch  
Koplampverlichting Full LED in signature vorm  
Kuipstoel vóór met geïntegreerde hoofdsteun  
Laadkabel met Beveiligingscontactstekker  
Laadkabel met Type 2-stekker (Mode 3)  
Laadkabel MODE 2  
Laadkabel MODE 3  
Lane Assist Plus  
Leaving Home)  
LED-achterlichten  
LED-dagrijverlichting en Coming & Leaving Home  
verlichting  
LED- Koplamp Full-LED-Matrix-koplamp  
Lederen bekleding  
LEDH- Achterlichten LED met dynamisch knipperlicht  
LEDH- Achterlichten Volledig-LED met dynamische  
lichtband (Infinite Light)  
LED slimme sfeerverlichting in voorportieren en  
dashboard  
Leeslampjes voor en achter  
LEN8- Stuur verwarmbaar (Sport/leder) met  
Multifunctie en Schakelfunctie  
Lendensteun Stoel voor links  
Lendesteunverstelling bestuurdersstoel elektrisch  
Licht- en zicht-pakket  
LM-velgen  
LVER- Sjorogen Bagage-/laadruimte  
Magnetic Tech  
Make-up spiegels in zonneklep  
Martorell  
Met multifunctionele camera  
middelste zitplaats  
Middenarmsteun achter  
Middenarmsteun voor

Middenconsole voor met Middenarmsteun  
Mistachterlicht  
Mistlampen  
Mistlampen vóór LED met bochtenverlichting  
Module vloer achter uitvoering 1  
MP3A- Bluetooth-interface met Handsfree-installatie geïntegreerd  
MP3A- Full Link (MirrorLink)  
MP3A- USB-interface voor (2-voudig)  
MP3A- USB-laadpunt (2-voudig)  
MPV Formentor  
Multifunctioneel en verwarmbaar stuurwiel met schakelpaddels  
Navigatie  
Navigatiesysteem met 12 inch (30  
Onderdelenset zonder landspecifieke inbouwvoorschrift  
Ontgrendeling achterbank mechanisch  
Opbergbox en Luchtuitlaatmondstuk achter  
Opbergzak achterzijde voorstoelen  
OPF- Otto-Partikelfilter (OPF)  
Parkeerrem elektrisch  
Parkeersensoren achter & voor en automatische inparkeerhulp  
PDC  
PDC4- Rijassistent-systeem Parkeerstuurassistent met Parkeerhulp voor en achter  
Portier- en zijbekleding deelleider  
Predictive Adaptive Cruise Control  
Proactieve inzittendenbescherming (Pre-Crash)  
Productieproces standaard  
Raamsierlijsten zwart Hoogglanzend  
Radio-ontvangst digitaal (DAB+)  
RDK- Bandencontrole-indicator  
Rechts verkeer  
Regiocode " ECE " voor radio  
Remklauwen uitgevoerd in zwart  
Rijassistent-pakket: Travel Assist  
Rijassistent-pakket XL  
Rijprofielkeuze met instelbare adaptieve dempers (DCC)  
Rijstrookwissel-assistent en Uitstapwaarschuwing  
Roofrail  
Rugleuning achterbank in delen neerklapbaar met armsteun  
Ruitenwissers met intervalstand en licht- & regensensor  
S.A.  
Safe & Driving package XL (for navigation system) schakelt automatisch in en uit  
Schijfremmen achter  
Schuiflade onder rechter voorstoel  
SEAT  
Servicemelding 15000 km of 1 jaar (vast)  
SITE- Stoel voor links electr. verstelbaar (met Memory)  
SITH- Achterbankleuningen omklapbaar met Afstandsontgrendeling in Kofferbak  
SITH- Achterbankleuning gedeeld/klapbaar (1/3-2/3)  
Slotbouten  
Snelheidsafhankelijke stuurbekrachtiging  
SORO- Zijruiten achter en Achterruit verduisterd  
soundbox zonder deactivering (uitvoering 1)  
Speakers 6  
Speciaal typeplaatje voor EG voor M1-wagens op geel kenteken  
Sportausstattung Formentor VZ  
Sportonderstel  
Sportpedalen  
Spraakbediening (Natural Voice Control)

Stabilisator achter  
Stabilisator vóór  
Standaard-klimaatzones  
Standaard elektrische installatie  
standaarduitv.  
Start-stopsysteem met terugwinning  
Start/stop systeem  
Stickers/plaatjes  
Stoelbekleding Black leder  
Stoel voor links hoogteverstelbaar  
Stoel voor rechts hoogteverstelbaar  
Stuurwiel in CUPRA design  
system output 180 kW base engine: TH8/T9D  
TEL4- Spraakbesturingsstelsysteem  
TFAL- Dagrijlicht LED  
Transportbeschermingshoes (confectiehoes) met extra  
transport-beschermingsmaatregelen  
TSI  
Tweetonige hoorn  
Type-aanduiding en embleem  
Type C)  
Type C) voor 2e stoelrij  
Typegoedkeuring aanvulling  
Typegoedkeuringsland Duitsland  
type USB-C  
uitgevoerd in aluminium  
uitlaat sierstukken in Copper  
uitparkeerassistent en uitstapwaarschuwing  
uitschakelbaar voor bestuurder  
Uitvoering basisuitrusting  
Uitwijk- en afslagassistent  
USB-aansluiting (2x) vóór & (2x) achter  
UWB-capable country and carrier frequency  
Van buiten te ontgrendelen achterklep/kofferdeksel  
Verebereik 10 alleen inbouwsturing geen  
behoefteprognose  
Velgen 'Performance Silver'  
Verhoogde laadbodem bagageruimte  
Verkeersbordenherkenning  
Verkorte antenne (Haaienvin)  
Verlengde onderhoudsintervallen  
verlicht  
verlicht  
Vermoeidheidsherkenning (Driver Alert System)  
verstel-  
verstelbaar  
verwarm- & inklapbaar  
Verwarmbare stoelen vóór  
Verwarmbare voorruit  
Verwarmde stoelen  
voor laden via 230V stopcontact  
voor laden via laadpaal of Wallbox  
Voorwielaandrijving  
vóór en achter  
Waarschuwingssysteem voor  
Veiligheidsgordelsysteem  
Wagendocumentatie in Duits  
Wagengereedschap  
Wagenklasse-differentiatie -5FF-  
Wagen met links stuur  
Wagens zonder speciale opwaarderende maatregelen  
WDG- Warmtewerend glas  
weergave in km/h  
Welkomverlichting "CUPRA" en welkomsceremonie  
achterlichten  
WFS- Wegrijblokkering (elektronisch)  
Wielbasis  
Wielbasis 2680 mm  
Winterpakket

WIPA- Winterpakket  
Without Car2X  
without height adjustment  
Zijruitomlijsting uitgevoerd in hoogglans zwart  
Zonder brandblusser  
Zonder dakopening (normaal dak)  
Zonder extra banden  
Zonder extra carterbeschermplaat  
Zonder extra geluidsisolatie in interieur  
Zonder extra verwarming/interieurvoorverwarming  
zonder gevarendriehoek  
Zonder head-up display  
zonder indicatie sproeiervloeistofpeil  
Zonder Individual-inbouw  
Zonder koplampsproeiers  
Zonder ontgrendeling rugleuning voor voorstoelen  
Zonder opschrift (zonder type-aanduiding)  
Zonder scheidingswand  
Zonder speciale carrosseriemaatregelen  
Zonder speciale specificaties  
Zonder stoelventilatie/massagestoelen  
Zonder stopcontact  
Zonder systemen voor de wagentoegang  
Zonder transportuitrusting  
Zonder trekhaak  
Zonder trillingsdempergewicht stuurwiel  
zonder tweede accu  
Zonder verbandmateriaal  
Zonder versnellingshendelknop  
Zonder verwarmbare ruitensproeiers  
Zonder vloermatten  
Zonder voorbereiding voor VTS (Vehicle Tracing System)  
Zonder warmteaccumulator/extra verwarming  
Zonneklep links met Spiegel (verlicht)  
Zonneklep rechts met Spiegel (verlicht)

## Opmerkingen

---

Gebruikerschade rekening dealer | Polijsten - Poetsen - Interieur reinigen | APK - 1 x Spotrepair | 1 x sleutel kapot (mogelijk vernieuwen)

---



Hoofdweg 5  
3646 AX Waverveen

085 - 7602 593  
info@ijzerhartautomotive  
.nl